

Основные изменения

в Правилах дорожного движения
по средствам индивидуальной
мобильности (СИМ)



1. Передвигаться на СИМ можно по тротуарам, вело- и пешеходным дорожкам со скоростью **не более 25 км/ч.**

Вес такого электротранспорта не должен превышать 35 кг.

2. Движение СИМ будет регулироваться специальными дорожными знаками.
3. При совместном передвижении СИМ и пешеходов **пешеходы получают приоритет.**
4. Для пересечения дороги по пешеходному переходу необходимо будет спешиться, то есть взять устройство в руки, и перейти проезжую часть дороги по пешеходному переходу.

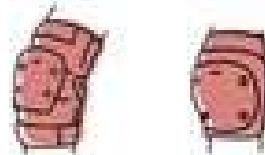


5. На электросамокатах любой массы разрешается ездить по правому краю проезжей части дорог **лицам старше 14 лет**, где максимальная скорость ограничена 60 км/ч, а также разрешено движение велосипедистов.
6. Самокат или другое устройство должны иметь тормозную систему и фары белого и красного цветов.

Используй защитную экипировку:



веложелм



наколенники
и налокотники



световозвращающие
элементы



фары
на СИМ

7. Введён полный запрет движения, остановки и стоянки на направляющих островках и островках безопасности.





Юным велосипедистам ЗАЩИТИ СЕБЯ

Всегда используй велослетем, наколенники и наколенники.
Они защитят тебя от травм в случае падения!

Носи светоотражающие элементы (жилет).
Они сделают тебя заметным для других участников
дорожного движения.

Будь предельно осторожен при движении в жилых зонах
и во дворах. Помните, во дворах тоже ездят автомобили.

Выезжая с дворовой территории, из арки,
внимательно осмотриись, нет ли приближающихся
автомашин.



Велосипед должен быть оборудован:

- спереди — световозвращателем и фонарём или фарой белого цвета;
- сзади — световозвращателем или фонарём красного цвета;
- с каждой боковой стороны на спицах колёс — световозвращателем оранжевого или красного цвета.

Где можно ездить на велосипеде?

	До 7 лет	7-14 лет	Старше 14 лет
Парки, скверы, дворы и другие закрытые от движения автотранспорта территории			
Тротуар, пешеходная дорожка			
Пешеходная зона			
Велопешеходная дорожка (на стороне для пешеходов)			
Велопешеходная дорожка (на стороне для велосипедистов)			
Велосипедная дорожка			
Полоса для велосипедистов			
Правый край проезжей части, обочина (при отсутствии велосипедной или велопешеходной дорожки, полосы для велосипедистов)			

* В случае, если сопровождает велосипедиста младше 14 лет, либо при перевозке ребёнка в возрасте до 7 лет на дополнительной сиденье.

** В случае, если сопровождает велосипедиста младше 7 лет.

Запомни: если тебе нет 14 лет, выезжать на велосипеде на проезжую часть дороги НЕЛЬЗЯ!

Сигналы, подаваемые велосипедистом

Перед началом движения, поворотом и торможением подавай соответствующие сигналы рукой.
Перед любым манёвром убедись в его безопасности и не создавай помех другим участникам движения.

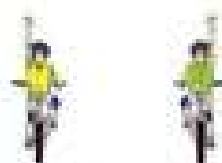
Поворот налево

Сигналу левого поворота соответствует вытянутая в сторону левой руки либо правая, вытянутая в сторону и согнута под прямым углом вверх.



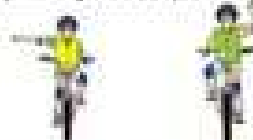
Сигнал торможения

Сигнал торможения подаётся поднятой вверх левой или правой рукой.



Поворот направо

Сигналу правого поворота соответствует вытянутая в сторону правая рука либо левая, вытянутая в сторону и согнута под прямым углом вверх.



По пешеходному переходу — только пешком!

При переходе проезжей части дороги сойди с велосипеда и переиди по «зебре», ведя велосипед рядом с собой и поднимая правую ногу для пешеходов.



Держи свой велосипед в исправном состоянии.

Перед выездом проверь исправность руля, тормозов и звукового сигнала.

и также хорошо ли накачаны колёса и надёжно ли закреплён сиденье. Всегда вози с собой насос и ремкомплект.

Помни! На неисправном велосипеде кататься нельзя!